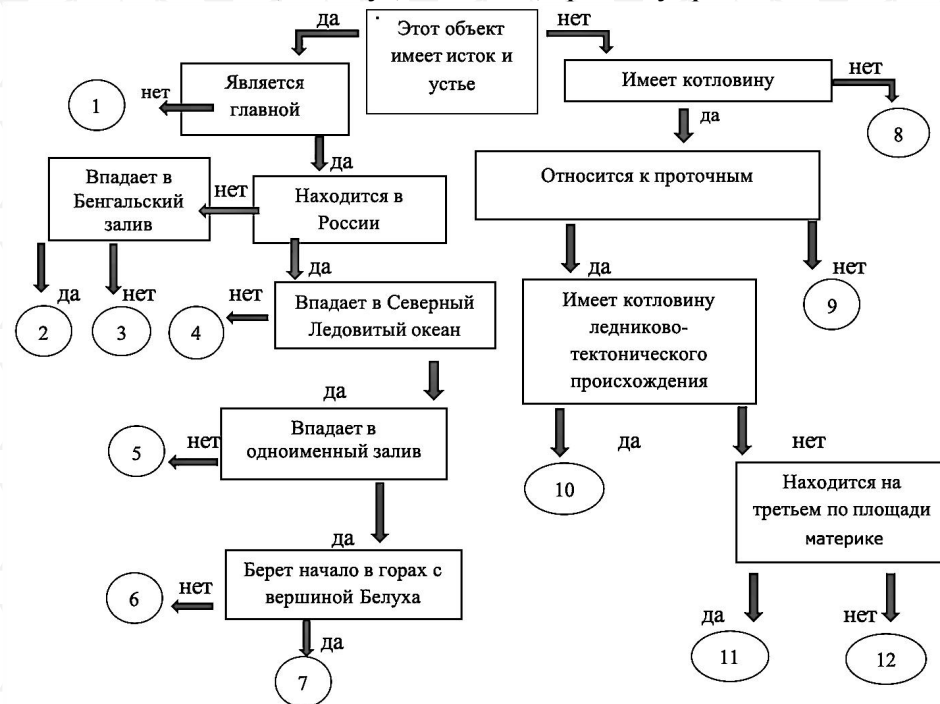


Аналитический раунд

Задание 1. Максимальное количество баллов – 12

Установите соответствия между объектами гидросферы и номерами на схеме. Ответ оформите в прилагаемой таблице.

Лена, Убанги, Каспийское, Амур, Енисей, Ладожское, Ламберта, Меконг, Обь, Манагуа, Титикака, Брахманупра



ВАРИАНТ #1

8 КЛАСС

Время выполнения – 150 минут // Максимальный балл – 90

Не разрешается пользоваться атласами, любыми справочными данными, в том числе сотовыми телефонами, и прочими гаджетами.

Пишите разборчиво! Удачи!

ЗАДАНИЕ	БАЛЛЫ
1	
2	
3	
4	
5	
ТЕСТ	
ИТОГО	

№	Название объекта	№	Название объекта	№	Название объекта
1		5		9	
2		6		10	
3		7		11	
4		8		12	



Задание 2. Максимальное количество баллов – 10

Во время низкого положения уровня воды в Волге на ее берегу в Казани был найден герметичный сейф. В сейфе находились различные навигационные карты и записи. В географической верности некоторых записей возникло сомнение. Проведите географическую экспертизу каждой записи, указав, верна она, или нет, и почему.

Запись 1. Мы направились из Ярославля в Казань по Волге через Волго-Балтийский канал.

Запись 2. По пути следования мы любовались природой речных берегов. Нам также понравилось устье р.Ока, которая является левым притоком р.Волга.

Запись 3. В Волгу впадает много рек. Основным водоразделом между водосборными бассейнами р.Волги и р.Тобол являются Северные Увалы.

Запись 4. Очень хорошо, что Казань расположена на подмываемым Волгой левом крутом берегу.

Запись 5. Приплыв 22 июня в Астрахань (46° 20' с.ш.; 48° 02' в.д.) мы обратили внимание, что в прошлом году высота полуденного Солнца в Казани (55° 47' с.ш.; 49° 07' в.д.) в этот же день была на 9° 20' выше.

Да/нет	Краткое обоснование ответа (почему именно да /нет)
1	
2	
3	
4	
5	

Задание 3. Максимальное количество баллов – 20

В первом столбике в каждой строке сгруппированы слова по определённому признаку. Определите в каждой строке, какое из слов и почему является географической «белой вороной». Заполните таблицу.

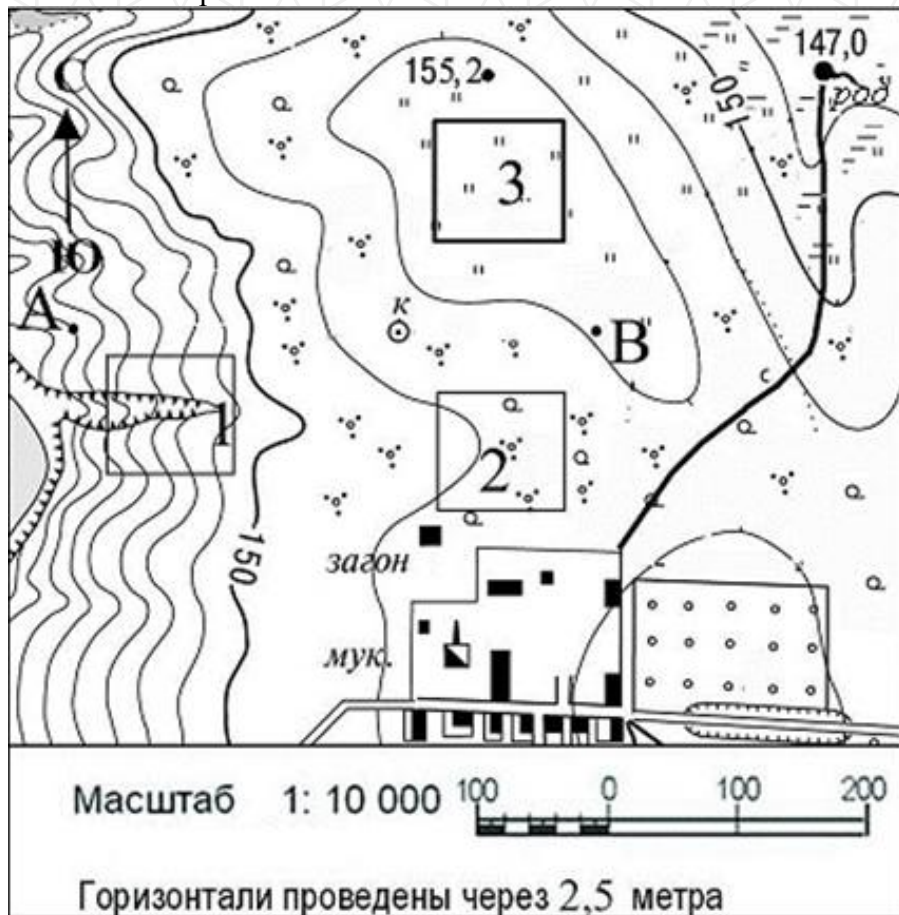
1. Группа наименований	2. Признак	3. «Белая ворона» и объяснение, почему.
<i>Пример: 2,8,6,7</i>	<i>четные числа</i>	<i>7 – нечетное число</i>
1. Линия перемены дат, северный полярный круг, тропик Рака, экватор		
2. Балка, крик, узбой, вади		
3. Самум, Сирокко, Гибралтар, Баргузин		
4. Кембрий, Девон, Балатон, Ордовик		
5. Муррей, Мичиган, Миссисипи, Меконг		
6. Боксит, магнетит, гематит, лимонит		
7. Тайгонос, Вайгач, Камчатка, Канин		
8. Буссоль, кимберлит, теодолит, астролябия		
9. Пингвин, гага, кайра, нарвал		
10. Зимбабве, Танзания, Абуджа, Намибия		



Задание 4. Максимальное количество баллов – 10

Внимательно рассмотрите фрагмент топографической карты.

Ответьте на вопросы



1. Что располагается выше: родник или точка А? _____
На сколько метров? _____

2. Определите, в каком квадрате (1, 2 или 3) с большей вероятностью располагается пастбище. _____

Объясните свой выбор и не выбор территорий в других квадратах.

3. В восьмирумбовой системе определите, в каком направлении от колодца располагаются:

а) родник _____

б) загон для скота _____

в) фруктовый сад _____

4. Напишите именованный масштаб карты _____

Задание 5. Максимальное количество баллов – 18

Выполните задание. Заполните таблицу. Во вторую колонку таблицы следует записывать номер объекта, который в вопросах отмечен подчёркиванием. Цифровое обозначение рек на карте проставлено около их устьев.

(задания на следующей странице)



Вопрос	№ на карте	Дополнительный вопрос	Ответ
<p>1. <u>Полуостров*</u>, отделённый от Африки Гибралтарским проливом</p> <p><i>* В случае неправильно указанного названия полуострова номер на карте не оценивается</i></p>		<p>Запишите:</p> <p><i>а)</i> его название;</p> <p><i>б)</i> названия государств, расположенных на территории полуострова;</p> <p><i>в)</i> названия столиц этих государств</p>	<p><i>а)</i></p> <p><i>б)</i></p> <p><i>в)</i></p>
<p>2. Кто из перечисленных мореплавателей свершил три кругосветных путешествия: Магеллан, Кук, Дрейк, Крузенштерн?</p>		<p>Запишите:</p> <p><i>а)</i> имя мореплавателя;</p> <p><i>б)</i> с аборигенами какой <u>территории</u> произошёл конфликт, приведший к потере руководителя экспедиции</p>	<p><i>а)</i></p> <p><i>б)</i></p>
<p>3. В каком <u>государстве</u> находится водопад Анхель?</p>		<p>Запишите:</p> <p><i>а)</i> название страны;</p> <p><i>б)</i> название её столицы</p> <p><i>в)</i> в чем заключается уникальность этого водопада</p>	<p><i>а)</i></p> <p><i>б)</i></p> <p><i>в)</i></p>
<p>4. Какая <u>страна</u> выделена на глобусе?</p> 		<p>Запишите:</p> <p><i>а)</i> название страны;</p> <p><i>б)</i> название пограничных с нею государств.</p>	<p><i>а)</i></p> <p><i>б)</i></p>



1	2	3	4	5	6	7	8	9	10	
11	12	13	14	15	16	17	18	19	20	

Тестовый раунд

Максимальное количество баллов – 20

Ответьте на тестовые вопросы. Ответы запишите в таблицу для ответов.

- Точка с какими координатами лежит за пределами России?
а) 56°с.ш. 178° з.д. б) 43°с.ш., 39° в.д. в) 47°с.ш. 20° в. д. г) 43°с.ш. 131° в.д.
- Полуостров, на котором расположен вулкан Корякская Сопка:
а) Крым, б) Чукотка, в) Камчатка, г) Таймыр.
- Какое из предложенных морей совсем не замерзает?
а) Охотское, б) Норвежское, в) Берингово, г) Балтийское.
- Какой остров не относится к Большим Антильским островам?
а) Куба, б) Гаити, в) Ямайка, г) Реюньон.
- Столица, в которой самая низкая среднегодовая температура:
а) Хельсинки; б) Рейкьявик; в) Москва; г) Улан-Батор.
- Абсолютная высота вулкана – 5895 м. Вычислите его относительную высоту, если он образовался на равнине, поднимающейся на 500 м над уровнем моря.
а) 5395 м, б) 5805 м, в) 6395 м, г) 11,79 м.
- Река, относящаяся к бассейну Северного Ледовитого океана:
а) Или, б) Ишим, в) Ингода, г) Иравади.
- К какому типу относят вулкан Ключевская Сопка?
а) щитовой, б) трещинный, б) подводный, в) стратовулкан.
- В каком слое атмосферы формируются перистые облака?
а) в тропосфере, б) в стратосфере, в) в ионосфере, г) в мезосфере.
- Что представляет собой природный объект с названием Путорана?
а) низменность, б) лакколит, в) плато, г) сопка.
- Если на Гринвичском меридиане полночь (по поясному времени) с 20 на 21 февраля, то в пределах XXIII часового пояса
а) 23 ч. 20 февраля, б) 23 часа 21 февраля, 1 час 20 февраля, 1 час 21 февраля.
- Что является базисом эрозии для р.Волги?
а) уровень Балтийского моря, б) уровень Каспийского моря, в) р.Кама, г) Валдайская возв.
- Какой из названных элементов не относится к русловой части речной долины?
а) плес, б) терраса, в) пережат, г) омут.
- Какое название носит полузатопленный рельеф «бараньих лбов»?
а) риф, б) лагуна, в) коса, г) шхеры.
- Какое направление имеют пассаты в северном полушарии?
а) северо-восточное, б) юго-восточное, в) юго-западное, г) северо-западное.
- Пенопласт, попавший с острова Тайвань в океан, вероятнее всего будет дрейфовать в сторону
а) Филиппин, б) Японии, в) Маршалловых о-в, г) открытого океана.
- Какой из видов растительности характерен для Австралии?
а) гилеи, б) пампа, в) скрэб, г) сельва.
- Найдите неверное утверждение:
а) проводить вспашку полей нужно поперек склонов
б) Россия богата запасами природного газа;
в) терриконы – отвалы пустой горной породы
г) из скелетов и раковин морских организмов за долгое время образовался торф.
- В каком направлении дует северо-восточный ветер?
а) северо-восточном, б) юго-западном, в) юго-восточном, г) северо-западном.
- Какое государство не расположено на материке Северная Америка?
а) Канада, б) Колумбия, в) США, г) Мексика

